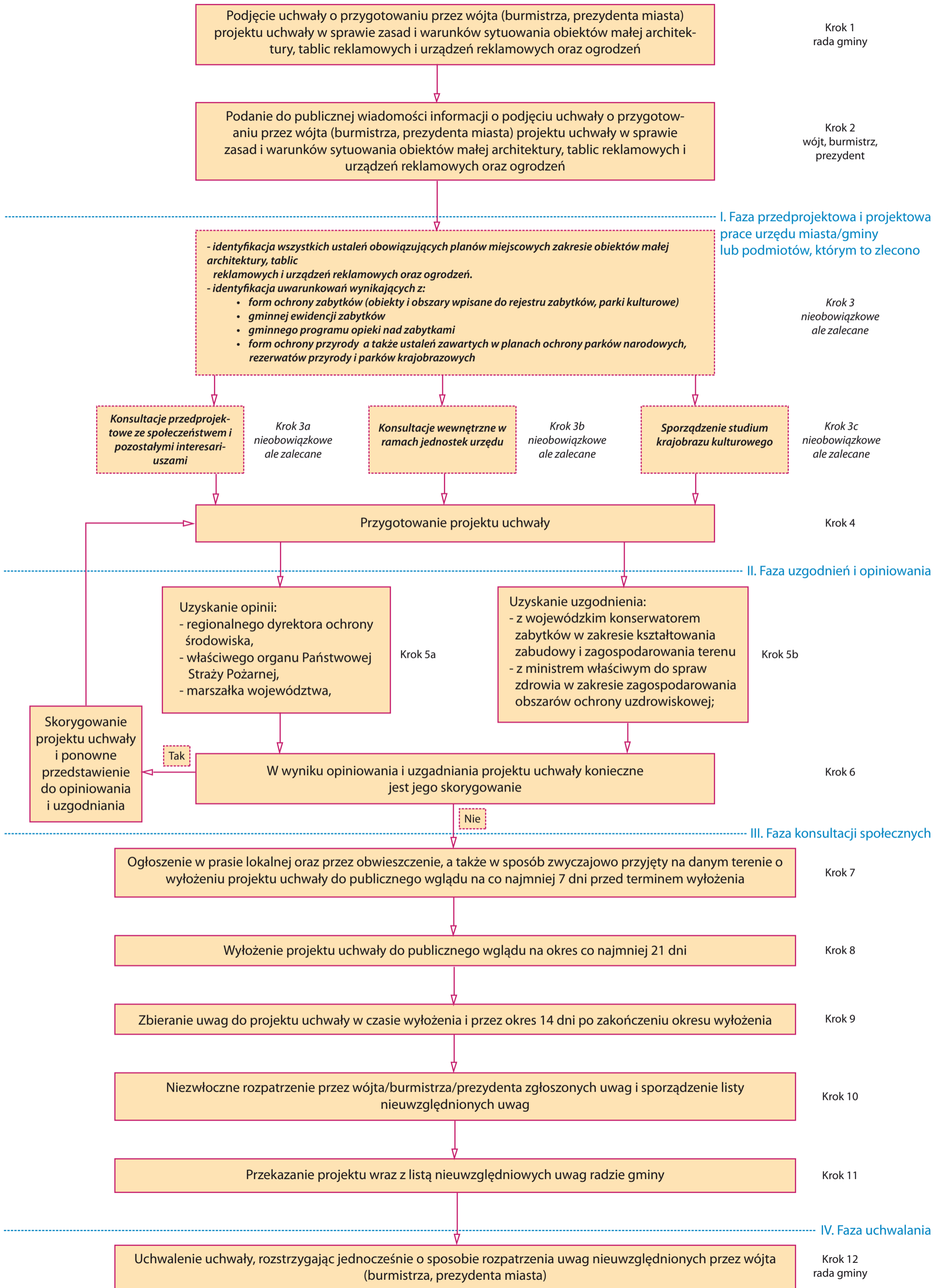


## Schemat prac nad uchwałą reklamową



Krok 1  
rada gminy

Krok 2  
wójt, burmistrz,  
prezydent

**I. Faza przedprojektowa i projektowa**  
prace urzędu miasta/gminy  
lub podmiotów, którym to zlecono

Krok 3  
nieobowiązkowe  
ale zalecane

*Konsultacje przedprojektowe ze społeczeństwem i pozostałymi interesariuszami*

Krok 3a  
nieobowiązkowe  
ale zalecane

*Konsultacje wewnętrzne w ramach jednostek urzędu*

Krok 3b  
nieobowiązkowe  
ale zalecane

*Sporządzenie studium krajobrazu kulturowego*

Krok 3c  
nieobowiązkowe  
ale zalecane

Krok 4

**II. Faza uzgodnień i opiniowania**

Krok 5a

Krok 5b

Krok 6

**III. Faza konsultacji społecznych**

Krok 7

Krok 8

Krok 9

Krok 10

Krok 11

**IV. Faza uchwalania**

Krok 12  
rada gminy